

- **Slitta di lavorazione**
spinta max. 6000 N
- ▲ **Slide unit**
6000 N max. of thrust
- **Carro de avance**
fuerza de avance máx. 6000 N

UA 30 CNC

- Slitta di lavorazione con servomotore digitale **UA 30 CNC** con vite a ricircolo di sfere, corsa 190 e 4 pattini a ricircolo di sfere.
- Il corpo della **UA 30 CNC** è in alluminio pressofuso.
- Versione standard con raccordo di lubrificazione sulla parte frontale del carrello.
- Opzione: lubrificazione della guida, raccordo destro o sinistro.
- L'unità è montata con 16 viti M8 e chavette.
- I mandrini motorizzati BEX 35, pagine E 70/71, sono concepiti per il montaggio diretto sulla slitta di lavorazione **UA 30 CNC**.
- Controllo numerico digitale al capitolo «I».

- ▲ Digital servomotor and ball screw driven slide assembly **UA 30 CNC**. Stroke 190 mm. 4 preloaded roller bearing carriages.
- **UA 30 CNC** slide base is made from aluminum die-casting.
- Standard version with grease nipple located at the front side of the slide.
- Optional central lubrication accessible from the left- or right-hand side.
- Installation and line-up with 16 M8 SHC screws and keys.
- Machining spindles BEX 35, as illustrated on pages E 70/E 71, are designed to work with **UA 30 CNC** slide assemblies.
- Digital drive control systems refer to section "I".

- Carro de avance **UA 30 CNC** con servomotor digital y husillo de rodadura a bolas, carrera 190; 4 patines pretensados de bolas circulantes.
- La base del **UA 30 CNC** es en fundición de aluminio.
- Modelo standard con engrasador en la parte frontal del carro.
- Opción: lubricación central a derecha o izquierda.
- La unidad de mecanizado se monta sobre el carro con 16 tornillos M8 y chaveta.
- La unidad BEX 35, págs. E 70/E 71, está diseñada para montar directamente sobre el carro **UA 30 CNC**.
- Control numérico digital en sección «I».

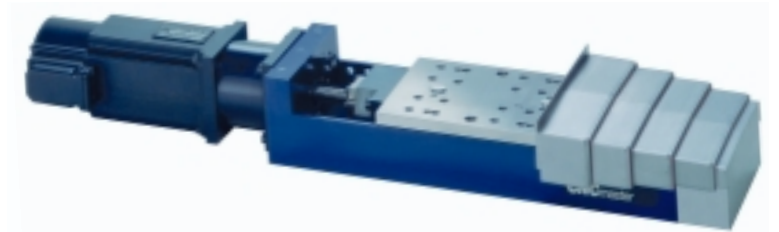
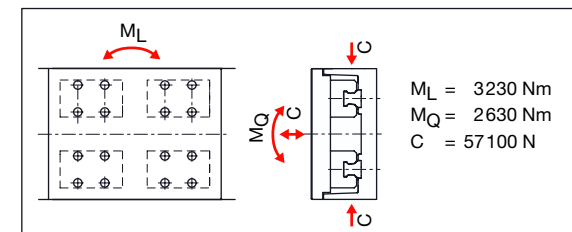
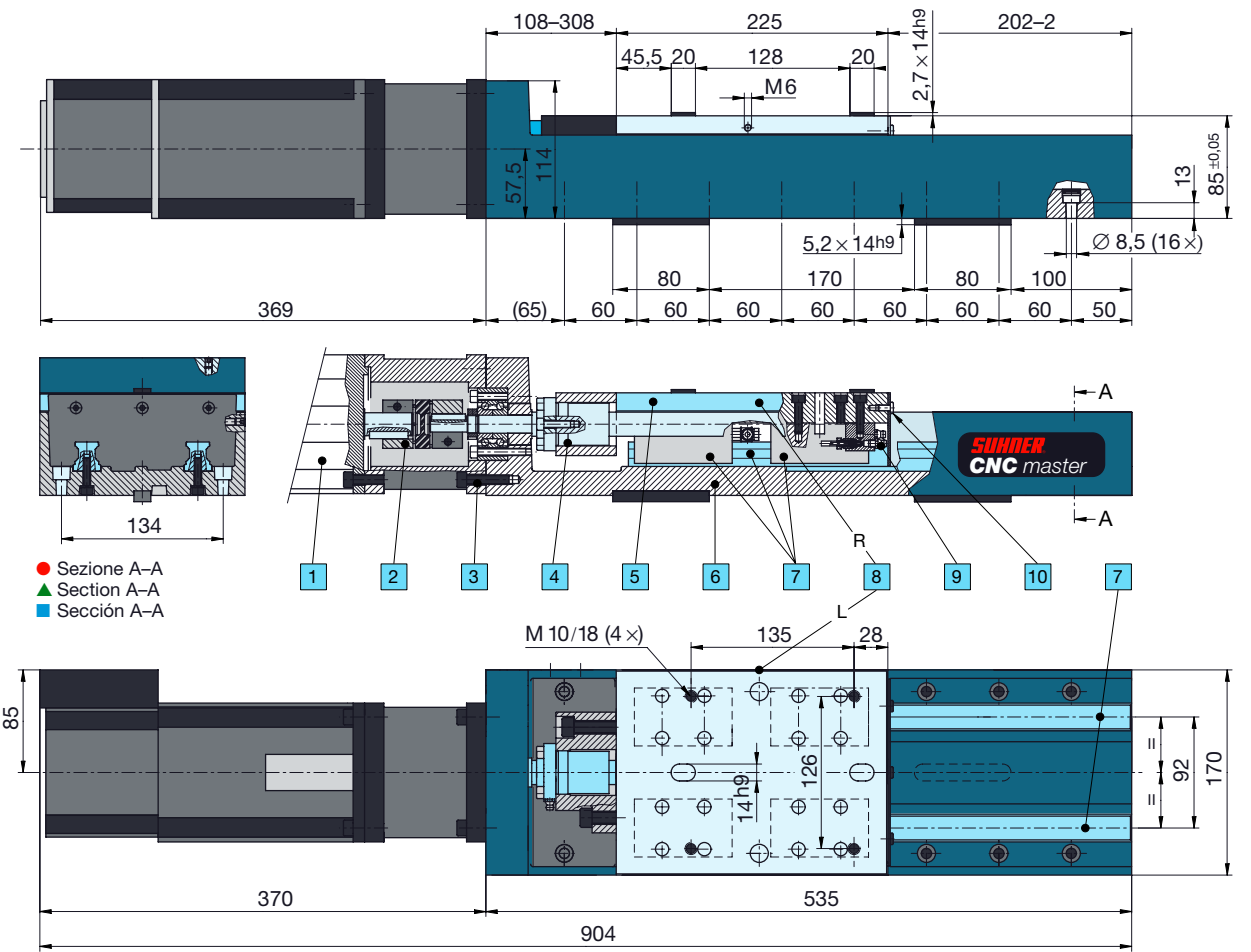
● Dati tecnici		▲ Technical Data		■ Datos técnicos	
Corsa totale	200 mm	Total stroke	200 mm	Carrera total	200 mm
Corsa di lavoro	190 mm	Working stroke	190 mm	Carrera de trabajo	190 mm
Passo della vite	5 mm, Ø 20	Ball screw pitch	5 mm, dia. 20	Paso del husillo	5 mm, Ø 20
Precisione	16 µ / 200	Accuracy	16 µ/200	Precisión	16 µ/200
Precisione di posizionamento	± 0,01 mm	Positioning accuracy	± 0.01 mm	Repetibilidad	± 0,01 mm
Velocità di avanzamento max.	18 m/min	Max. feed rate	18 m/min	Velocidad de avance máx.	18 m/min
Spinta (2 vie)	6000 N	Thrust in both directions	6000 N	Fuerza de avance (2 sentidos)	6000 N
Servomotore	MKD 071	Servomotor	MKD 071	Servomotor	MKD 071
Colore	RAL 5012	Color	RAL 5012	Color	RAL 5012
Peso	35 kg	Weight	35 kg	Peso	35 kg

● Tipo	● Cod. ordine	● Descrizione
▲ Type	▲ Order No.	▲ Description
■ Tipo	■ Código	■ Descripción
UA 30 CNC	59 747 06	<ul style="list-style-type: none"> ● Slitta di lavorazione con servomotore, corsa 190, con vite a ricircolo di sfere, passo 5 mm, spinta max. 6000 N ▲ Servomotor-drive slide unit, stroke 190, with ball screw, pitch 5 mm, 6000 N max. of thrust ■ Carro de avance con servomotor, carrera 190, con husillo a bolas de paso 5 mm, fuerza de avance 6000 N máx.

- Opzioni:**
- Motoriduttore con freno
- Servomotore MKD 090
- Lubrificazione della guida dx o sx
- Soffietto in lamiera, pagine E 61-E 71

- Options:**
- Gear brake-motor
- Servomotor MKD 090
- Central grease lubrication, L or R
- Protection cover, pages E 61-E 71

- Opciones:**
- Motorreductor con freno
- Servomotor MKD 090
- Lubricación central, a derecha o izquierda
- Chapa de protección, pág. E 61-E 71



● Legenda	▲ Features	■ Configuración
1 Servomotore AC digitale MKD 071	1 Digital servomotor MKD 071	1 Servomotor digital MKD 071 de c.a.
2 Giunto elastico	2 Elastic coupling	2 Acoplamiento elástico
3 Flangia in alluminio per montare il motore	3 Aluminum motor adapter	3 Adaptador del motor en aluminio
4 Vite a ricircolo di sfere e dado	4 Ball screw and nut assembly	4 Husillo de rodadura a bolas y tuerca
5 Carrello in acciaio	5 Steel saddle	5 Carro en acero
6 Base in alluminio	6 Aluminum slide base	6 Base en aluminio
7 Slitta a ricircolo a doppia sfera	7 Double rail and roller bearing assembly	7 Doble patín de bolas circulantes
8 Opzione: lubrificazione della guida	8 Optional central grease lubrication	8 Opción: lubricación central
9 Lubrificazione della slitta di circolazione	9 Grease fitting for roller bearing carriages	9 Lubricación de los patines
10 Soffietto in lamiera	10 Protection cover	10 Chapa de protección

